

ΚΥΚΛΑΔΙΚΟ ΣΕΜΙΝΑΡΙΟ – CYCLADIC SEMINAR

Η ΕΝ ΑΘΗΝΑΙΣ ΑΡΧΑΙΟΛΟΓΙΚΗ ΕΤΑΙΡΕΙΑ, ΠΑΝΕΠΙΣΤΗΜΙΟΥ 22
THE ARCHAEOLOGICAL SOCIETY AT ATHENS, 22 PANEPISTIMIΟΥ STREET

Τρίτη, 26 Μαΐου 2026, 6.30 μ.μ.
Tuesday, 26 May 2026, 6.30 p.m.

Δρ. Φάνης Μαυρίδης

(Εφορεία Παλαιoανθρωπολογίας - Σπηλαιολογίας)

Η συμβολή της έρευνας των σπηλαίων στη μελέτη της Κυκλαδικής προϊστορίας:
σύνθεση και νέα δεδομένα



Dr Fanis Mavridis

(Ephorate of Palaeoanthropology - Speleology)

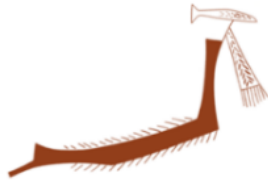
The contribution of cave research to the study of Cycladic prehistory:
a synthesis and new evidence

Οργάνωση σεμιναρίου: **Μαρίζα Μαρθάρη**
The seminar is organised by **Marisa Marthari**

Σύνδεσμος/Link:

<https://us06web.zoom.us/j/88264228199?pwd=I0AHirFU5CNrhOx8aH4RrwSaUmp2Yb.1>

Ταυτότητα συνάντησης/Meeting ID: 882 6422 8199, Κωδικός/Passcode: 713029



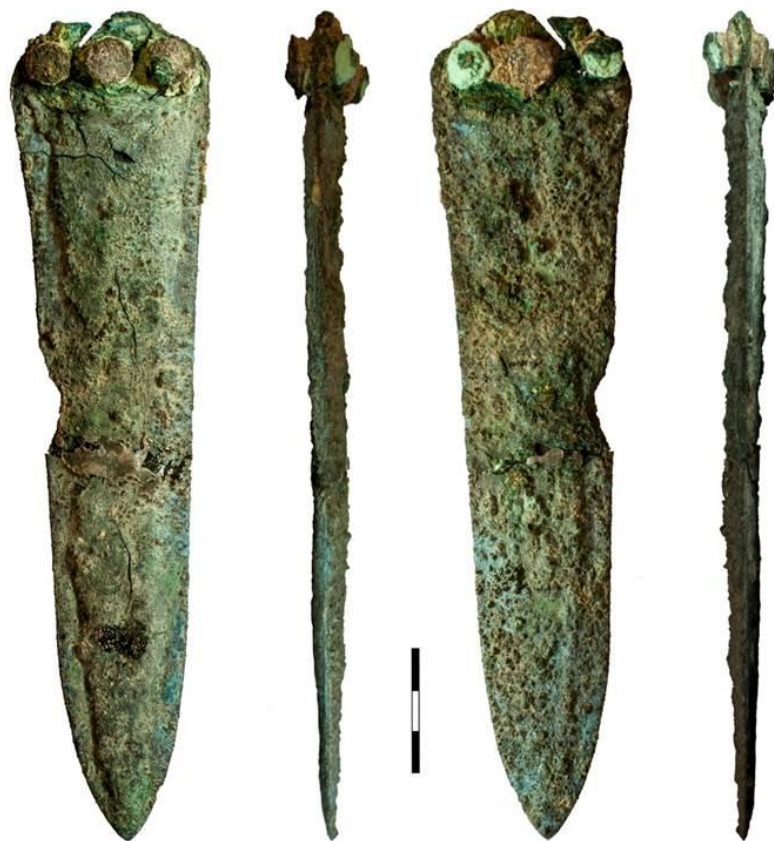
ΚΥΚΛΑΔΙΚΟ ΣΕΜΙΝΑΡΙΟ – CYCLADIC SEMINAR

Περίληψη

Η μελέτη των προϊστορικών καταλοίπων σε νησιωτικό περιβάλλον και ιδιαίτερα στις Κυκλάδες παρουσιάζει ιδιαίτερα χαρακτηριστικά σε θεωρητικό και μεθοδολογικό επίπεδο. Σε ό,τι αφορά στα σπήλαια, σε αντίθεση με άλλες περιοχές της Ελλάδας, στις Κυκλάδες δεν αποτέλεσαν, έως πρόσφατα τουλάχιστον, αντικείμενο συστηματικής αρχαιολογικής έρευνας. Είναι γνωστές περίπου 300 θέσεις, που περιλαμβάνουν όλα τα είδη των εγκοίλων: οριζόντια σπήλαια, βάραθρα, βραχοσκεπές. Λόγω της γεωλογίας των Κυκλάδων συναντώνται ως επί το πλείστον μικρού ή σπανιότερα μεσαίου μεγέθους σπηλαιώδεις σχηματισμοί, πολλές φορές με βαραθρώδη μορφή. Ανασκαφικές έρευνες έχουν διεξαχθεί στη Χρυσοσπηλιά Φολεγάνδρου καθώς και στα σπήλαια Ζα Νάξου, Κουταλά Σερίφου και Νυμφών Καμαρών Σίφνου. Η πρόσφατη έρευνα σε νησιά, όπως η Σαντορίνη, η Πάρος (εικ. 1), η Ηρακλειά (εικ. 2), η Νάξος, η Τήνος κ.ά. προσφέρει νέα στοιχεία για τη χρήση των σπηλαίων των Κυκλάδων σε όλες τις φάσεις της Προϊστορίας, αποδεικνύοντας τη σημαντική τους συμβολή σε πολλά από τα ζητήματα της έρευνας της νησιωτικής αρχαιολογίας των Κυκλάδων.

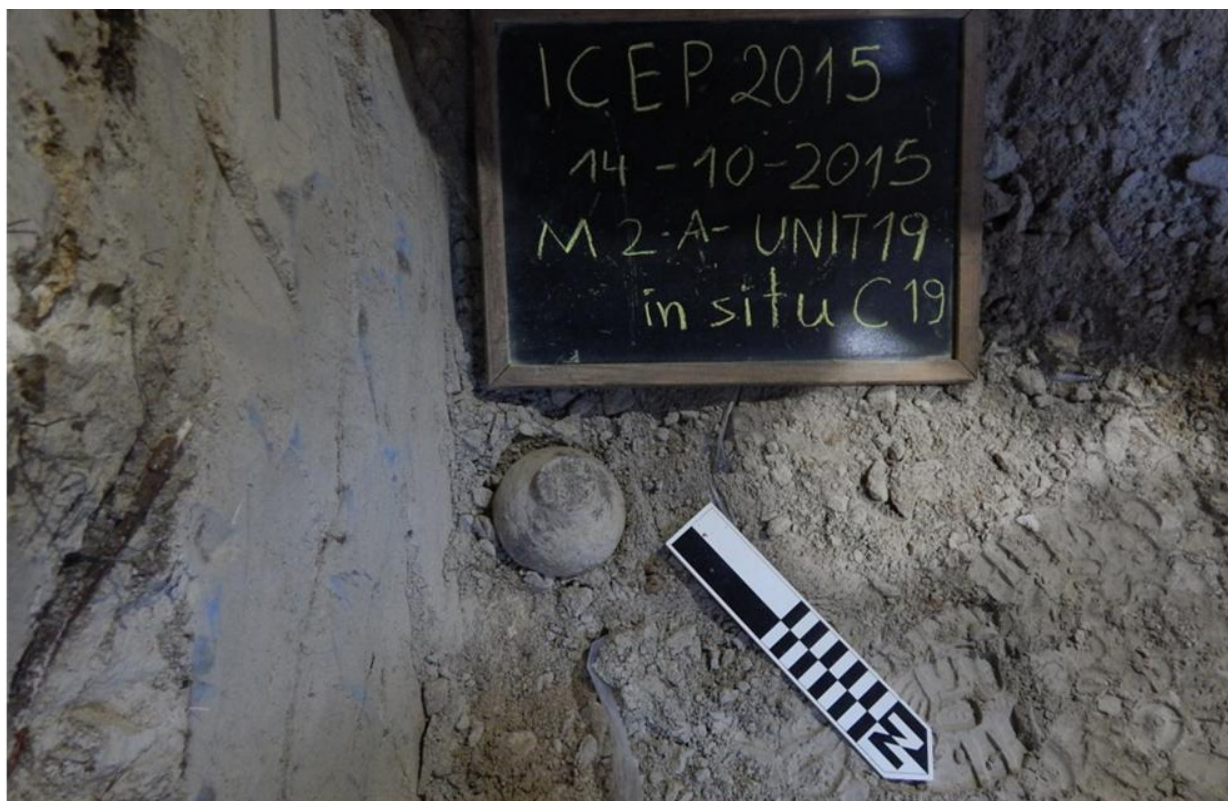
Abstract

The study of prehistoric remains in insular environments, and particularly in the Cyclades, presents distinctive characteristics at both theoretical and methodological levels. With regard to caves, in contrast to other regions of Greece, they have not, until relatively recently, constituted a subject of systematic archaeological investigation. Approximately 300 sites are known, encompassing all types of underground spaces—horizontal caves, potholes, and rock shelters. Owing to the geology of the Cyclades, these are predominantly small, or more rarely medium-sized, cave formations, often with a vertical entrance. Excavations have been conducted at sites such as Chryssospilia on Folegandros, the cave of Zas on Naxos, Koutalas on Serifos, and the Cave of the Nymphs at Kamarés on Sifnos. More recent research on islands including Santorini, Paros (fig. 1), Irakleia (fig. 2), Naxos, and Tinos, among others, has yielded new evidence concerning the use of caves in the Cyclades across all phases of prehistory, demonstrating that they constitute sites of considerable archaeological significance and make a distinctive contribution to many of the broader questions and interpretative frameworks of Cycladic island archaeology.



Εικ.1. Χάλκινο εγχειρίδιο από την ανασκαφική έρευνα στο σπήλαιο Καταφύγι Πάρου (ΜΚ ΙΙΙ-ΥΚ Ι φάση).

Fig. 1. Bronze dagger from the excavations at Katafygi Cave on Paros (MC III-LC I phase).



Εικ. 2. Ανεστραμμένο κωνικό κύπελλο και τέφρα από την ανασκαφική έρευνα στο σπήλαιο της Ηρακλειάς (ΜΚ ΙΙΙ-ΥΚ Ι φάση).

Fig. 2. Upside-down conical cup and tephra from the excavations at the cave on Irakleia (MC III-LC I phase).