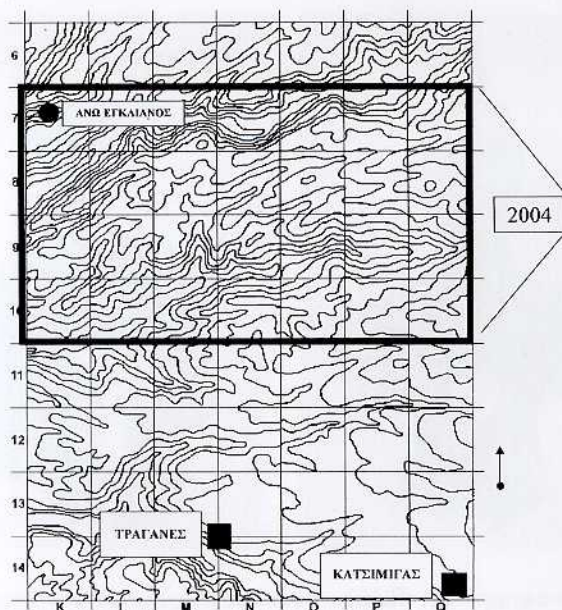


Στὴν περιοχή τῆς Ἰκλαίνας Μεσσηνίας ἀπὸ τὸν καθηγητὴ κ. Μιχαὴλ Κοσμόπουλο συνεχίστηκε ἡ ἐπιφανειακὴ ἔρευνα σὲ ἔκταση 2.75 τετραγωνικῶν χιλιομέτρων (εἰκ. 43). Στὴν ἔκταση αὐτὴ διαπιστώθηκε, σὲ ἓνα σημεῖο, πληθώρα ὀστράκων τῆς βυζαντινῆς περιόδου καὶ σὲ ἄλλο σημεῖο ἐνδείξεις ὑπάρξεως μυκηναϊκοῦ θαλαμοειδοῦς τάφου. Ὁ κ. Κοσμόπουλος διεπίστωσε ἀκόμη ὅτι στὴν πολὺ εὐρύτερη περιοχή μεταξύ

6. ΙΚΛΑΙΝΑ ΜΕΣΣΗΝΙΑΣ



43 Γενικό τοπογραφικό της περιοχής ανάμεσα στην Ίκλαινα και στο άνω άκτρο του Άνω Έγκλιανου.

Ίκλαινας και Άνω Έγκλιανου δὲν βρέθηκαν ἄλλες μυκηναϊκές θέσεις κατοίκησης. Ίσως τοῦτο εἶναι τυχαῖο, ἀλλὰ ὁ ἀνασκαφέας πιστεύει ὅτι ἡ μυκηναϊκὴ Μεσσηνία εἶχε μεγάλους καὶ ἀραιὰ διατεταγμένους οἰκισμούς τῶν ὁποίων οἱ κάτοικοι εἶχαν τὴν ἐκμετάλλευση μεγάλων περιοχῶν, καὶ ὄχι μικροὺς οἰκισμούς μὲ μικρὰ ἀγροκτῆματα, καὶ ὅτι ὅταν ὀλοκληρωθεῖ ἡ ἐπιφανειακὴ ἔρευνα πού ἔχει ἀναλάβει, θὰ υπάρξουν βέβαια συμπεράσματα ὡς πρὸς τὴν ἀγροτικὴ οἰκονομία, τὴν πολιτικὴ γεωγραφία καὶ τὴν ἐξέλιξη τῆς μυκηναϊκῆς κατοίκησης στὴ Μεσσηνία.

Τέλος, εἶμαι βέβαιος ὅτι σὰς ἐνδιαφέρει νὰ μάθετε, ὅτι ὁ κ. Κοσμόπουλος τιμήθηκε ἀπὸ τὸ Ἀρχαιολογικὸ Ἰνστιτούτο τῆς Ἀμερικῆς, σὲ τελετὴ πού ἔγινε στὸν Ἅγιο Φραγκίσκο, μὲ τὸ βραβεῖο τοῦ καλύτερου καθηγητῆ τῆς χρονιάς 2004 στὶς Ἠνωμένες Πολιτεῖες τῆς Ἀμερικῆς καὶ στὸν Καναδᾶ.