

Συνεχίστηκε για ἑβδομη χρονιά ἡ ἐπιφανειακή ἔρευνα στήν περιοχή τῆς Ἰκλαινας Μεσσηνίας διὰ τοῦ καθηγητοῦ κ. Μιχαήλ Κοσμοπούλου (εἰκ. 32-33). Ἡ ἔρευνα ἔγινε ἀνατολικῶς καί νοτιοανατολικῶς τῆς Ἰκλαινας, σέ ἔκταση 2.5 τετραγωνικῶν χιλιομέτρων καί διαπιστώθηκε ἡ ὕπαρξη τριῶν νέων θέσεων τῶν ρωμαϊκῶν καί τῶν βυζαντινῶν χρόνων, ὡς καί ἡ εἰς τήν περιοχή πού ἐρευνήθηκε ἐπέκταση μιᾶς ΥἚ θέσεως. Θραύσματα ἀγγείων τῶν ἐλληνιστικῶν καί τῶν ρωμαϊκῶν χρόνων βρέθηκαν σέ περισσότερα σημεία.

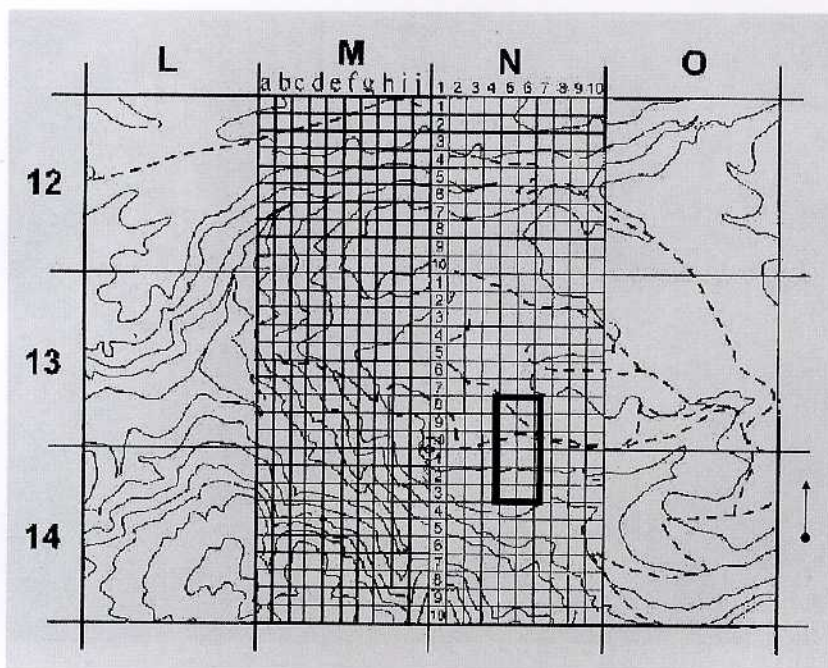
Κατά τόν κ. Κοσμόπουλο τά ἐπιφανειακά εὐρήματα τοῦ 2005 ἐπιτρέπουν τήν ταύτιση τοῦ μυκηναϊκοῦ κέντρου τῆς Κουκουνάρας μέ ἕναν ἀπό τούς ἐννέα μεγάλους οἰκισμούς τῆς «Δεῦρο» ἐπαρχίας, πού μνημονεύονται στίς πινακίδες τοῦ



32 Ἀεροφωτογραφία τῆς θέσης Τραγάνες ἀπό ΒΑ. Ὁ τύμβος σημειώνεται μέ λευκό βέλος.

Ἄνω Ἐγκλιανοῦ. Τὴν Ἴκλαινα ὁ ἀνασκαφεὺς ταυτίζει, μὲ κάποια βεβαιότητα, μὲ τὸν οἰκισμό α-ρι2 (προφέρεται Ἄσφυ ἢ Ἄλφυ).

Ὁ κ. Κοσμόπουλος κατατάσσει τοὺς μυκηναϊκοὺς οἰκισμοὺς τῆς ἐρευνημένης περιοχῆς σὲ τρεῖς βαθμίδες. Στὴν πρώτη, τὴν ὑψηλότερη, βρίσκεται τὸ ἀνάκτορο τοῦ Ἄνω Ἐγκλιανοῦ τὸ ὁποῖο ἀποτελοῦσε τὸ διοικητικὸ καὶ οἰκονομικὸ κέντρο τοῦ κράτους. Ἀκολουθοῦν οἱ διαπιστωμένοι οἰκισμοὶ στὴν Ἴκλαινα καὶ τὴν Κουκουνάρα ἐνῶ στὴν τρίτη βαθμίδα σπουδαιότητος βρίσκονται ἄλλες διαπιστωμένες μυκηναϊκὲς θέσεις τῆς περιοχῆς, ὅπως π.χ. στὸ Μυρσινοχώρι. Οἱ θέσεις αὐτὲς ἀνήκουν σὲ μεγάλα ἀγροκτήματα καὶ κτηνοτροφεῖα.



33 Τοπογραφικὸ σχέδιο τῆς τοποθεσίας Τραγάνες.